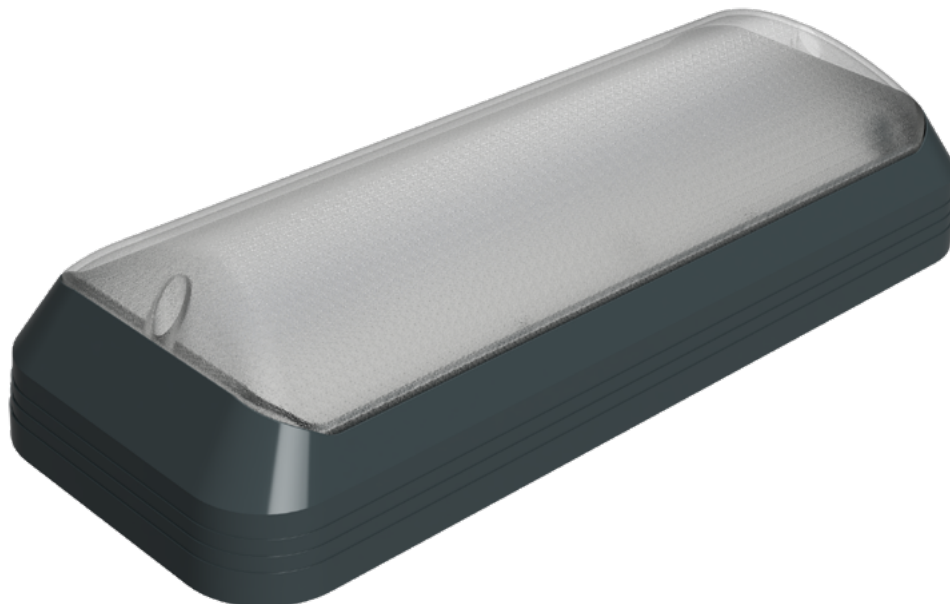
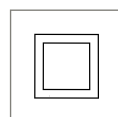
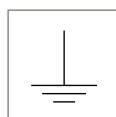
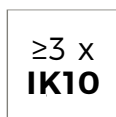


# TPN

## HOGRO



Opbouwarmatuur TPN is uitermate geschikt voor woningbouw. Het multifunctionele armatuur heeft een hoge lichtopbrengst en kan voorzien worden van een bewegingssensor, schemerschakelaar en noodverlichting. De TPN kan door diverse pictogrammen ook dienst doen als vluchtwegaanduiding. De TPN, uit de HOGRO-serie, is slagvast en waterdicht (IP65).





## VOORDELEN

- ▶ Multifunctioneel opbouwarmatuur
- ▶ Hoge lichtopbrengst, gelijkmatig lichtbeeld
- ▶ Uit te breiden met bewegingssensor en/of schemerschakelaar
- ▶ Geschikt als noodverlichting
- ▶ Makkelijk te upgraden met de Lightronics Oppluskit
- ▶ Installatie- en montagegemak

## SLIMME VERLICHTING

Comfort Light



Wil je een specialist spreken?  
**Klik op / scan** de QR-code!

**PRODUCTSPECIFICATIES**

- ▶ Behuizing van slagvast, vlamdovend, UV-gestabiliseerd polycarbonaat
- ▶ Standaardkleur RAL 9010, RAL 9005 of RAL 7016
- ▶ Lichtkap van polycarbonaat, opaal of frosted
- ▶ Kabelinvoer aan achterzijde
- ▶ Veiligheidsklasse I
- ▶ Spanning: 230/240 V, 50 Hz
- ▶ RA-waarde: > 80
- ▶ Kleurtemperatuur warm wit (3.000K) of koel wit (4.000K)
- ▶ Verwachte levensduur 100.000 uur bij T-omgeving = 25 °C (L80/F10)
- ▶ Lumenbereik: 440 - 1.050 lumen
- ▶ Montage-, installatie- en onderhoudsvriendelijk

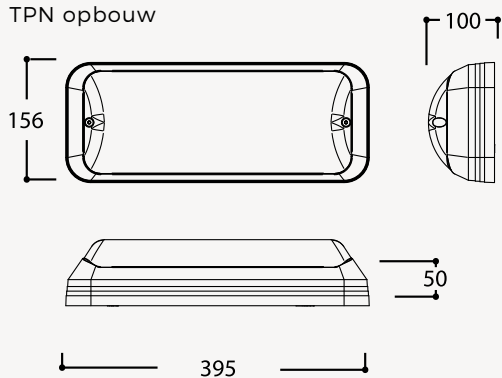
**OPTIES**

- ▶ Losse kap frosted
- ▶ Losse kap opaal
- ▶ Losse verhoogde kap voor dubbelzijdige pictogramuitvoering, helder of opaal
- ▶ Haakse montageplaat t.b.v. vluchtwegaanduiding
- ▶ TPN plafondbeugel t.b.v. vluchtwegaanduiding
- ▶ Pictogrammen t.b.v. vluchtwegaanduiding
- ▶ Kabelinvoer aan zijkant
- ▶ DALI-2
- ▶ Veiligheidsklasse II
- ▶ Nood/continuerlichting, incl. ATF (1 uur)
- ▶ 24 Volt DC op basis van 1 LEDstrip
- ▶ Schemerschakelaar
- ▶ Comfort Light

## AFMETINGEN IN MM



TPN opbouw



## AFMETINGEN EN BEVESTIGING

L x B x H in mm	395 x 156 x 100 mm
Bevestigingsmogelijkheden	Wand- en plafondmontage



Armaturen in de Easy Light uitvoering kunnen in diverse lumenstromen worden geprogrammeerd. Ze zijn tevens optioneel te voorzien van een schemerschakelaar waardoor het armatuur automatisch op licht en donker reageert. De gevoeligheid van de sensor is in te regelen door middel van dipswitches.



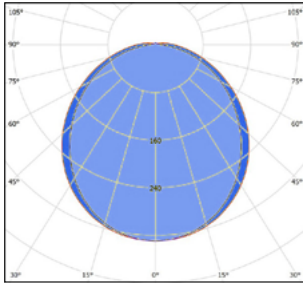
Comfort Light heeft een interne bewegingsmelder en schemerschakelaar. De automatische disfunctionaliteit vermindert stapsgewijs de lichtintensiteit van het armatuur (100 - 80 - 50 - 20% of naar keuze tot 0%) en voorkomt donkeraanpassing. NB: Naar 0% is een kelderstand waarbij de verlichting altijd aangaat bij beweging (dus ook overdag).



## De TPN lichtoplossing

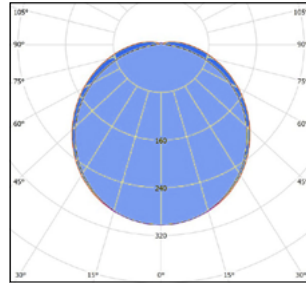
Lumen	CRI >80	
	3000K Systeem- vermogen (W)	4000K Systeem- vermogen (W)
440	3,4	3,4
560	4,1	4,1
840	5,7	5,7
1050	7,1	7,1

TPN



**FROSTED**

TPN



**OPAAL**

© 2024 Lightronics. Alle rechten voorbehouden. Lightronics doet geen uitspraken over en geeft geen garanties voor de nauwkeurigheid of volledigheid van de informatie in dit document en kan op geen enkele wijze aansprakelijk worden gesteld voor handelingen die op deze informatie worden gebaseerd.

De informatie in dit document is puur indicatief en maakt geen deel uit van offerte of overeenkomst.

Revisie 12-09-2024. Specificaties zijn indicatief en kunnen zonder voorafgaande bekendmaking gewijzigd worden. Druk- en zetfouten, alsmede modelwijzigingen voorbehouden.