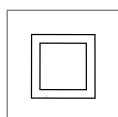
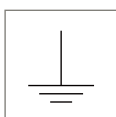


PRUNUS B



De PRUNUS-lijn kenmerkt zich door een design met oog voor detail, passend in de meest uiteenlopende leefomgevingen. PRUNUS B is een schotelvormig paaltoparmatuur dat verkrijgbaar is met smalle of brede rand, een vlakke of lensvormige lichtkap en optionele LED-ring boven. De PRUNUS B is geschikt als straat- en terreinverlichting voor bedrijventerreinen, parken, pleinen, stads- en dorpscentra en woonwijken. PRUNUS B is slagvast (IK10) en stof- en waterdicht (IP66).





LIGHTRONICS



VOORDELEN

- ▶ Modulaire armaturenfamilie
- ▶ Onderscheidend design
- ▶ Gelijkmatig en comfortabel lichtbeeld
- ▶ Drie lichtkappen mogelijk (B1 /B2 /B3)
- ▶ High-end vormgeving met functioneel beheer
- ▶ Installatie- en montagegemak

SLIMME VERLICHTING



Aansluitbaar op elk **Zhaga-D4i** systeem via de universele Zhaga-book 18 connector

SmartScan voor applicaties met masthoogtes tot 4 meter.

OPTIE: RGB LED-RING

RGB LED-ring bovenkap siliconen (semi-transparant)

RGB LED-ring in opzetflens, acrylaat (semi-transparant)

- | | |
|--|--|
|  Lavender White |  Eco Green |
|  Sun Yellow |  Ocean Blue |
|  Scarlet Red |  Evening Red |
|  Sky Blue |  Royal Orange |

Kleuren kunnen afwijken van de werkelijkheid.



Wil je een specialist spreken?

Klik op / scan de QR-code!

PRODUCTSPECIFICATIES

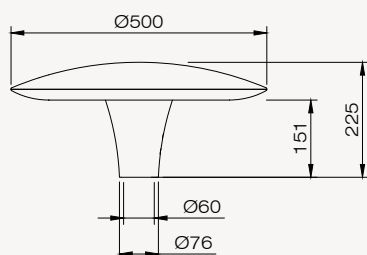
- ▶ Bovenkap aluminium gecoat
- ▶ Standaardkleur: RAL 7016
- ▶ Vlakke lichtkap (B1 / B2) helder polycarbonaat
- ▶ Lensvormige lichtkap (B3): helder gestructureerd polycarbonaat
- ▶ Opzetmaat: 60 mm
- ▶ Windvangend oppervlak: $\pm 0,05 \text{ m}^2$ (B1 / B2), $0,07 \text{ m}^2$ (B3)
- ▶ Veiligheidsklasse: I
- ▶ Spanning: 230 / 240 V, 50 Hz
- ▶ Standaard Surge Protection (CM/DM): 8 kV / 6 kV
- ▶ Standaard kabeltype H05BQ-F (3 x 1 mm²)
- ▶ RA-waarde > 70
- ▶ Kleurtemperatuur neutraal wit (4.000K) of warm wit (3.000K)
- ▶ Verwachte levensduur 100.000 uur bij T-omgeving = 25 °C (L96/F10)
- ▶ Verschillende lichtverdelingen
- ▶ Montage-, installatie- en onderhoudsvriendelijk

OPTIES

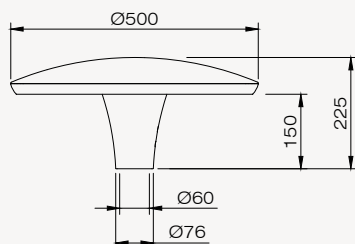
- ▶ Opzetmaat 76 mm
- ▶ Andere RAL-kleur
- ▶ Veiligheidsklasse II
- ▶ DALI-2
- ▶ Constant Lumen Output (CLO)
- ▶ Andere aangemonteerde kabel

AFMETINGEN IN MM

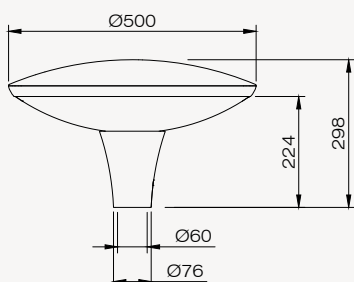
PRUNUS B1



PRUNUS B2



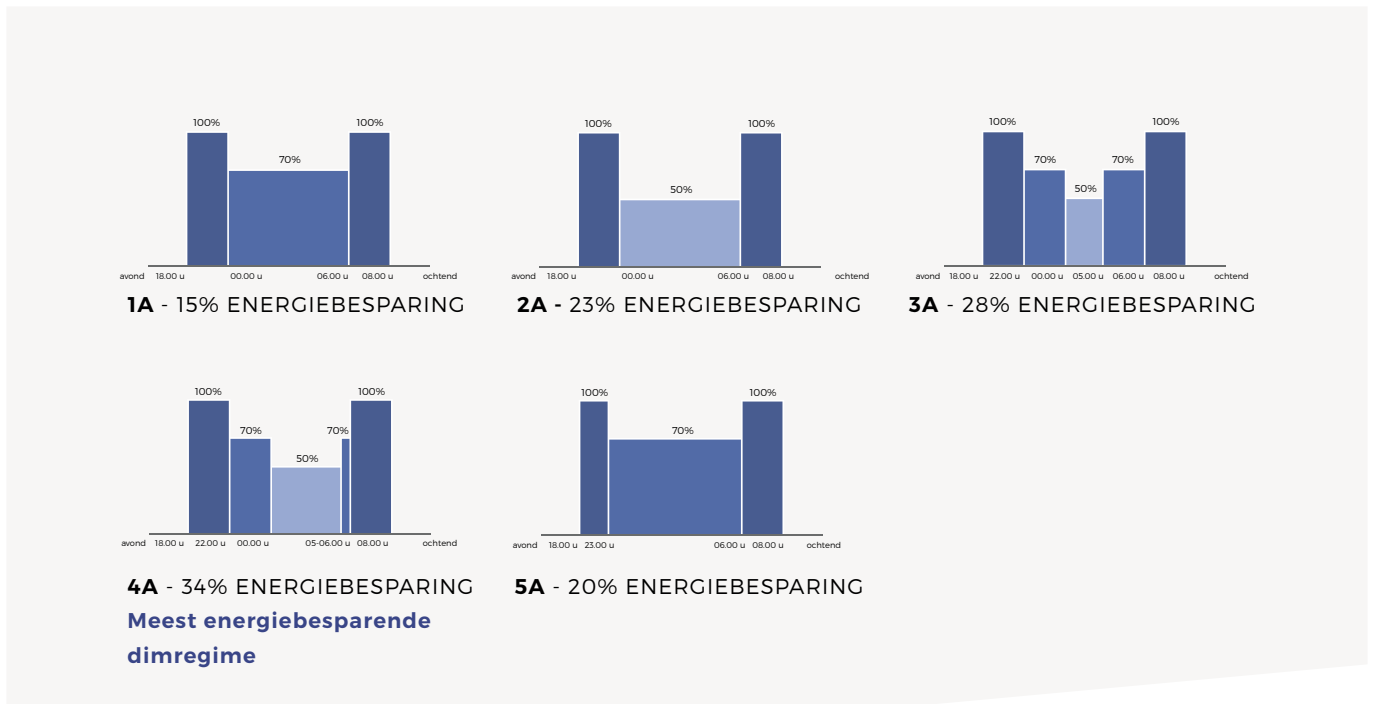
PRUNUS B3


AFMETINGEN EN BEVESTIGING

Hoogte x Diameter	225 x 500 mm (B1 / B2) 298 x 500 mm (B3)
Gewicht in kg (basisuitvoering)	+/- 4 kg (afhankelijk van uitvoering)
Bevestigings- mogelijkheden	Opzet 60mm/76mm
Windvangend oppervlakte	Windvangend oppervlak: ± 0,05 m ² (B1 / B2), 0,07 m ² (B3)



Om naast het gebruik van LED nog meer energie te besparen of om lichthinder te voorkomen kunnen PRUNUS armaturen geleverd worden met een in de fabriek ingesteld dimregime (1A, 2A, 3A, 4A of 5A). Het PRUNUS-armatuur zal nadat het nachtritme bepaald is autonoom op de ingestelde momenten gaan dimmen en s'morgens weer naar 100% terugkeren.



CONSTANT LIGHT OUTPUT (CLO)

Alle PRUNUS armaturen ondersteunen de CLO voorziening, dat wil zeggen dat de typische lichtterugval van zo'n 10% over de levensduur gecompenseerd kan worden door gedurende de levensduur het vermogen geleidelijk te verhogen en zodoende het lichtbehoud op L100 te houden.

SYSTEMEN



PRUNUS-armaturen zijn geschikt voor Zhaga-D4i, ieder willekeurig Zhaga-D4i licht beheersysteem herkent deze armaturen met de karakteristieken en kan deze opnemen in het systeem. Het armatuur kan voorzien worden van één Zhaga-book 18 connector. Hierdoor zijn de armaturen geschikt voor de laatste ontwikkelingen op het gebied van slimme verlichting en connectiviteit.



Via SmartScan sensoren kan beweging en lichtniveau gedetecteerd worden en via onderlinge communicatie en slimme software kunnen armaturen op elkaar afgestemd worden om het optimale lichtniveau in te stellen. SmartScan kan typisch ingezet worden bij lage mastafstanden (fietspaden, parkeerterrein) of waar de buitenverlichting met de binnenverlichting wordt gecombineerd. Verder kan de monitorfunctie van SmartScan de installatie in de gaten houden om de onderhoudskosten zo laag mogelijk te houden.

LED²WELL CORE Onze energiezuinige lichtoplossing

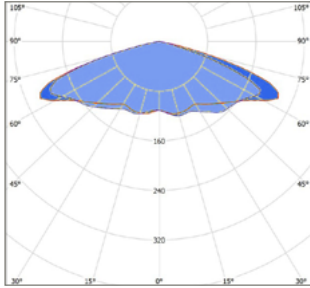
Aantal LEDs	Lumen	CRI 70 (Optie: CRI 80)			
		OPTIE AMBER Systeem- vermogen (W)	OPTIE 2700K Systeem- vermogen (W)	STANDAARD 3000K Systeem- vermogen (W)	STANDAARD 4000K Systeem- vermogen (W)
24	1000	-	-	7,5	7,1
	1200	-	-	8,6	8,2
	1350	-	-	9,6	8,9
	1500	-	-	10,3	9,6
	1600	-	-	11,0	10,3
	1800	-	-	12,4	11,4
	2000	-	-	13,1	12,3
	2150	-	-	13,6	13,1
	2300	-	-	14,5	14,0
	2500	-	-	15,7	15,1
2750	-	-	17,1	16,4	

LED²WELL CORE Onze energiezuinige lichtoplossing

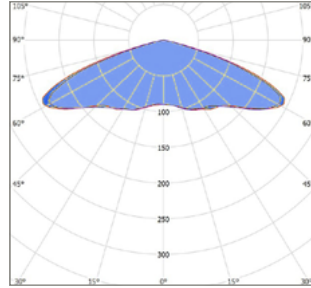
Aantal LEDs	Lumen	CRI 70			
		OPTIE AMBER Systeem- vermogen (W)	OPTIE 2700K Systeem- vermogen (W)	STANDAARD 3000K Systeem- vermogen (W)	STANDAARD 4000K Systeem- vermogen (W)
32	1500	-	-	10,8	10,4
	1800	-	-	12,7	12
	2000	-	-	13,6	13,1
	2500	-	-	16,7	15,2
	3000	-	-	19,7	18,1
	3500	-	-	23	21,6
	3780	-	-	24,6	23
	4000	-	-	26,1	24,2
	4320	-	-	28,3	26,1
	4860	-	-	31,6	29,1

LED²WELL CORE

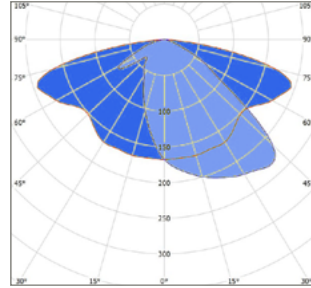
B1 - RONDSTRALEND



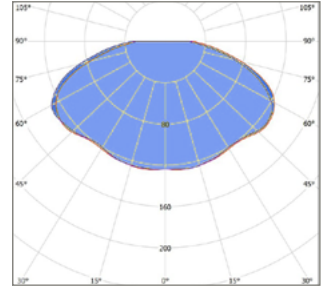
B2 - RONDSTRALEND



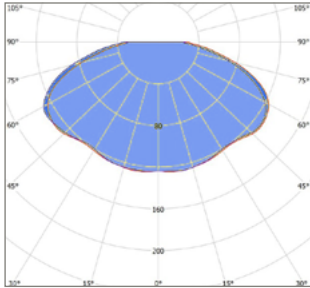
B2 - ASYMMETRISCH



B3 - RONDSTRALEND



B1 - RONDSTRALEND



© 2024 Lightronics. Alle rechten voorbehouden. Lightronics doet geen uitspraken over en geeft geen garanties voor de nauwkeurigheid of volledigheid van de informatie in dit document en kan op geen enkele wijze aansprakelijk worden gesteld voor handelingen die op deze informatie worden gebaseerd.

De informatie in dit document is puur indicatief en maakt geen deel uit van offerte of overeenkomst.

Revisie 05-11-2024. Specificaties zijn indicatief en kunnen zonder voorafgaande bekendmaking gewijzigd worden. Druk- en zetfouten, alsmede modelwijzigingen voorbehouden.