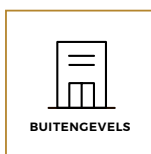
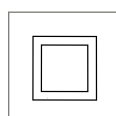
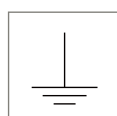
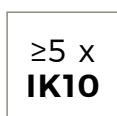
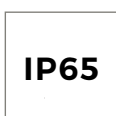


DOTT

HOGRO PLUS



De naam zegt het al: de DOTT is een rond slagvast opbouwarmatuur dat betrouwbare verlichting biedt voor binnen- en buitentoepassingen. DOTT is modulair opgebouwd en eenvoudig te upgraden. De behuizing is van duurzaam aluminium met een dubbele coating die de gehele levensduur meegaat en recyclebaar is. DOTT is onderdeel van de HOGRO Plus-serie en is er in verschillende uitvoeringen, waaronder de DOTT M, DOTT H en de DOTT XL. Dit maakt het mogelijk een wooncomplex te voorzien van lichtaccenten.





VOORDELEN

- ▶ Slagvast armatuur
- ▶ Verschillende kleurtemperaturen voor een passend lichtcomfort
- ▶ Onderdeel van HOGRO PLUS-familie
- ▶ Modulair gebouwd en eenvoudig te upgraden (Opplussen)
- ▶ Schemerschakelaar en bewegingssensor mogelijk
- ▶ Installatie- en montagegemak

SLIMME VERLICHTING

Comfort Light
SmartScan



Wil je een specialist spreken?
Klik op / scan de QR-code!

ALGEMENE INFORMATIE		
Aanbevolen installatie	Hoe wordt de DOTT gemonteerd?	Wand, plafond
Licht beheersysteem	Voor welk lichtmanagementsysteem is het armatuur geschikt?	DALI-2 SmartScan
CE-Markering	Voldoet het product aan de wettelijke eisen op het gebied van veiligheid, gezondheid en milieu (CE-markering)?	Ja
RoHS gecertificeerd	Voldoet het product aan de eisen die zijn gesteld in de RoHS-richtlijn? RoHS staat voor Restriction of Hazardous Substances, wat vertaald kan worden naar 'Beperking van Gevaarlijke Stoffen'	Ja
BEHUIZING EN AFWERKING		
Behuizing materiaal	Van welk materiaal is de behuizing van het armatuur gemaakt?	Aluminium
Lichtkap	Van welk materiaal is de lichtkap gemaakt?	Opaal Frosted PC UV-gestabiliseerd
Kleuren	In welke RAL-kleur(en) is het product leverbaar?	DB 703 (Antraciet Grijs) RAL 9010 (Wit) RAL 9011 (Grafietzwart)
Dichtheid tegen stof en vocht	Classificatie bestandheid tegen stof en vocht?	IP65
Slagvastheid	De impact bescherming van het armatuur?	Behuizing: ≥5 x IK10 (IK10 = 20 Joules)
Opplus mogelijkheid	Mogelijk om componenten te upgraden of te vervangen?	Ja
Kabelinvoer	Waar bevindt zich de kabelinvoer?	Middenachter het armatuur, en zijkant binnenzijde
BEDRIJFSOMSTANDIGHEDEN		
Bedrijfstemperatuur range	Wat is de bedrijfstemperatuur range?	- 20 °C tot + 35 °C Beveiligd tegen hoge temperaturen
Lichtstroom tolerantie	Wat is de tolerantie op de lichtstroom van de LED-module?	+/- 5%
Vermogen tolerantie	Wat is de tolerantie op het opgenomen systeemvermogen?	+/- 5%
Levensduur armatuur	Wat is het aantal gespecificeerde branduren?	100.000 uur bij 25 °C 25 jaar bij 4.000 branduren per jaar
Lichtbehoud LED-module	Na het aantal branduren geeft L(x) het procentuele lichtbehoud aan en B(x) de procentuele hoeveelheid LED's dat meer dan met het gespecificeerde percentage is teruggevallen.	L80/B10
Uitval classificatie armatuur	Wat is de maximale uitval bij gespecificeerde levensduur?	F10 (90% overlevers)

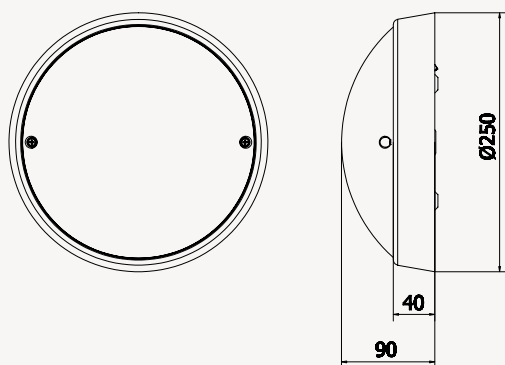
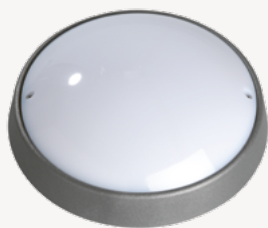
ELEKTRISCHE INFORMATIE

Isolatieklasse	Aan welke elektrische veiligheidsklasse voldoet het armatuur?	I II
Nominale spanning	Wat is de nominale spanning in volt?	230-240V AC
Overspanning	Tot welk niveau is het armatuur standaard beschermd tegen spanningspieken?	2kV
Optionele sensor	Is er een optionele (aanwezigheids) sensor?	Comfort Light SmartScan Schemerschakelaar
Controle protocollen	Met welk controleprotocol is het armatuur compatibel?	DALI-2

OPTISCHE INFORMATIE

Lumenbereik (LED-board)	Verschillende LED-boards en met lumenbereik? Lumen op gebied afhankelijk van optica. (Vermogen en lumen per kleur/CRI in annex)	440 650 1.050 1.250 1.720
LED-kleurtemperatuur	In welke kleurtemperaturen is het armatuur leverbaar?	3.000K (warm wit) 4.000K (koel wit)
Kleurweergave index (CRI)	In hoeverre geeft de lichtbron de kleuren van verlichte objecten natuurgetrouw weer (schaal van 0-100)?	> 80
LED-module	Met welke lichttechniek is het armatuur leverbaar?	Midpower LED
Optiek	Welke lichtverdelingen zijn mogelijk? (Polair diagram in annex)	Opaal Frosted

AFMETINGEN IN MM



AFMETINGEN EN BEVESTIGING

Hoogte x Diameter 90 x 250 mm

 Gewicht in kg +/- 1,5 kg
(basisuitvoering)

 Bevestigings- Wand- en plafondmontage
mogelijkheden


Armaturen in de Easy Light uitvoering kunnen in diverse lumenstromen worden geprogrammeerd. Ze zijn tevens optioneel te voorzien van een schemerschakelaar waardoor het armatuur automatisch op licht en donker reageert. De gevoeligheid van de sensor is in te regelen door middel van dipswitches.



Comfort Light heeft een interne bewegingsmelder en schemerschakelaar. De automatische disfunctionaliteit vermindert stapsgewijs de lichtintensiteit van het armatuur (100 - 80 - 50 - 20% of naar keuze tot 0%) en voorkomt donkeraanpassing. NB: Naar 0% is een kelderstand waarbij de verlichting altijd aangaat bij beweging (dus ook overdag).

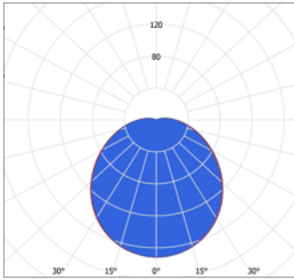


Met het slimme lichtregelsysteem SmartScan kunnen armaturen onderling met elkaar communiceren en zijn onder meer programmeerbaar op daglicht en beweging. Het resultaat: altijd voldoende licht wanneer gewenst, lagere energiekosten en minder onderhoud. Met SmartScan kan tot wel 85% worden bespaard ten opzichte van conventionele verlichting.

De **DOTT** lichtoplossing

Lumen	CRI > 80	
	3000K Systeem- vermogen (W)	4000K Systeem- vermogen (W)
440	3,5	3,5
650	4,9	4,9
1050	7,0	7,0
1250	8,5	8,5
1720	11,8	11,8

DOTT



© 2024 Lightronics. Alle rechten voorbehouden. Lightronics doet geen uitspraken over en geeft geen garanties voor de nauwkeurigheid of volledigheid van de informatie in dit document en kan op geen enkele wijze aansprakelijk worden gesteld voor handelingen die op deze informatie worden gebaseerd.

De informatie in dit document is puur indicatief en maakt geen deel uit van offerte of overeenkomst.

Revisie 14-10-2024. Specificaties zijn indicatief en kunnen zonder voorafgaande bekendmaking gewijzigd worden. Druk- en zetfouten, alsmede modelwijzigingen voorbehouden.