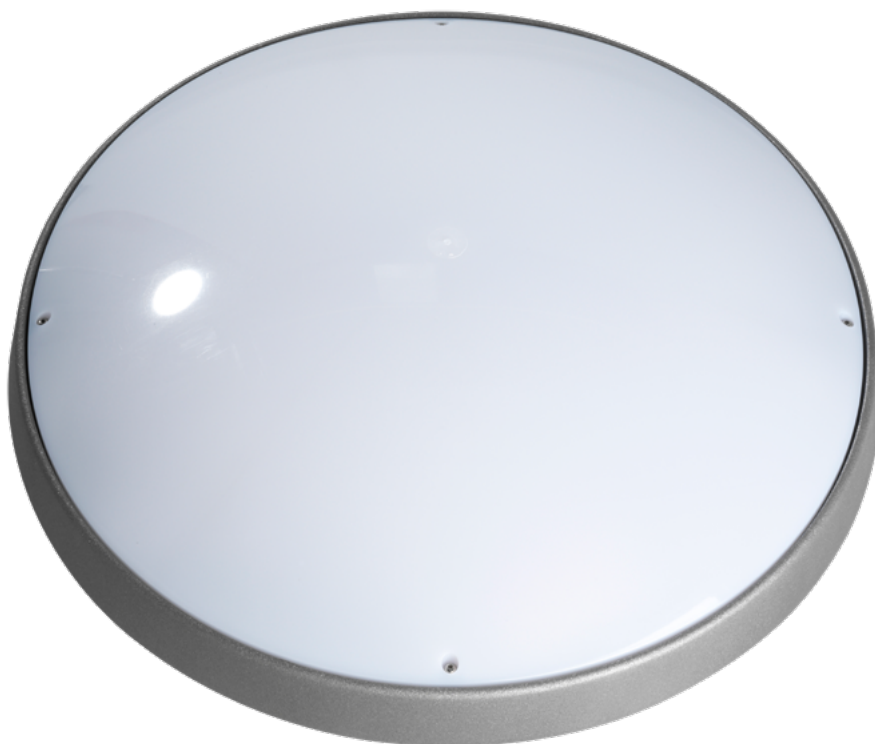
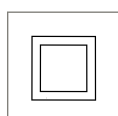
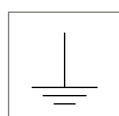
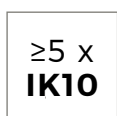
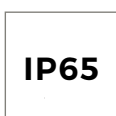


DOTT XL

HOGRO PLUS



Rond opbouwarmatuur DOTT XL biedt slagvaste verlichting voor binnen- en buitentoepassingen. DOTT XL is modulair opgebouwd en eenvoudig te upgraden. De behuizing is van duurzaam aluminium met een dubbele coating die de gehele levensduur meegaat en recyclebaar is. De DOTT-armaturenfamilie bestaat uit moderne, slagvaste, ronde opbouwarmaturen in drie maatvoeringen.





VOORDELEN

- ▶ Extreem slagvast opbouwarmatuur
- ▶ Schemerschakelaar, noodverlichting en radar bewegingssensor mogelijk
- ▶ Lage opbouwmaat
- ▶ Onderdeel van HOGRO PLUS-familie
- ▶ Modulair gebouwd en eenvoudig te upgraden (Opplussen)
- ▶ Installatie- en montagegemak

SLIMME VERLICHTING

Comfort Light
SmartScan



Wil je een specialist spreken?
Klik op / scan de QR-code!

PRODUCTSPECIFICATIES

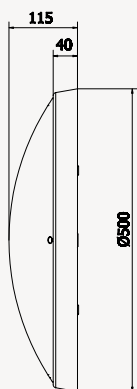
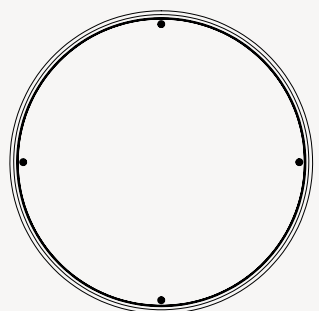
- ▶ Aluminium behuizing, dubbele coating met epoxy t.b.v. onder andere kustgebieden
- ▶ Standaardkleur DB 703 of RAL 9010
- ▶ Lichtkap van UV-gestabiliseerd polycarbonaat, opaal of frosted
- ▶ Kabelinvoer middenachter
- ▶ Veiligheidsklasse I
- ▶ Spanning: 230 / 240 V, 50 Hz
- ▶ RA-waarde: > 80
- ▶ Kleurtemperatuur warm wit (3.000K) of koel wit (4.000K)
- ▶ Verwachte levensduur 100.000 uur bij T-omgeving = 25 °C (L80/F10)
- ▶ Montage-, installatie- en onderhoudsvriendelijk

OPTIES

- ▶ Andere RAL-kleur
- ▶ DALI-2
- ▶ Veiligheidsklasse II
- ▶ Losse kap opaal
- ▶ Nood/continuerlichting, incl. ATF (1uur)
- ▶ Schemerschakelaar
- ▶ Comfort Light
- ▶ SmartScan

AFMETINGEN IN MM


DOTT XL opbouw


AFMETINGEN EN BEVESTIGING

Hoogte x Diameter 115 x 500 mm

 Bevestigings-
mogelijkheden Wand- en plafondmontage


Armaturen in de Easy Light uitvoering kunnen in diverse lumenstromen worden geprogrammeerd. Ze zijn tevens optioneel te voorzien van een schemerschakelaar waardoor het armatuur automatisch op licht en donker reageert. De gevoeligheid van de sensor is in te regelen door middel van dipswitches.



Comfort Light heeft een interne bewegingsmelder en schemerschakelaar. De automatische disfunctionaliteit vermindert stapsgewijs de lichtintensiteit van het armatuur (100 - 80 - 50 - 20% of naar keuze tot 0%) en voorkomt donkeraanpassing. NB: Naar 0% is een kelderstand waarbij de verlichting altijd aangaat bij beweging (dus ook overdag).

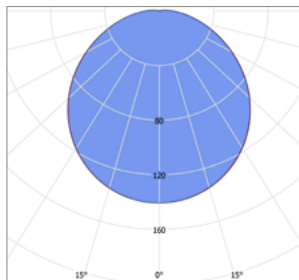


Met het slimme lichtregelsysteem SmartScan kunnen armaturen onderling met elkaar communiceren en zijn onder meer programmeerbaar op daglicht en beweging. Het resultaat: altijd voldoende licht wanneer gewenst, lagere energiekosten en minder onderhoud. Met SmartScan kan tot wel 85% worden bespaard ten opzichte van conventionele verlichting.

De **DOTT XL** lichtoplossing

Lumen	CRI > 80	
	3000K Systeem- vermogen (W)	4000K Systeem- vermogen (W)
1720	10,7	10,7
2320	13,9	13,9
3050	19,1	19,1
3400	21,4	21,4

DOTT XL



© 2024 Lightronics. Alle rechten voorbehouden. Lightronics doet geen uitspraken over en geeft geen garanties voor de nauwkeurigheid of volledigheid van de informatie in dit document en kan op geen enkele wijze aansprakelijk worden gesteld voor handelingen die op deze informatie worden gebaseerd.

De informatie in dit document is puur indicatief en maakt geen deel uit van offerte of overeenkomst.

Revisie 30-09-2024. Specificaties zijn indicatief en kunnen zonder voorafgaande bekendmaking gewijzigd worden. Druk- en zetfouten, alsmede modelwijzigingen voorbehouden.