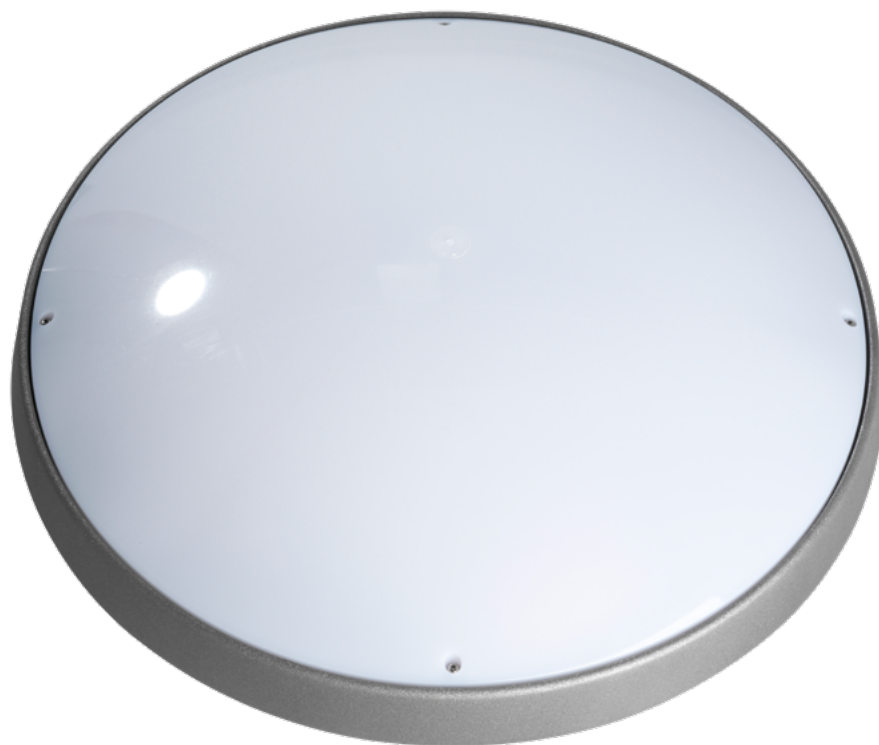
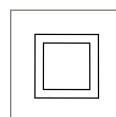
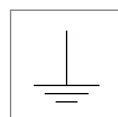
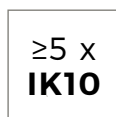
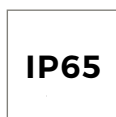


# DOTT EXTREME

## HOGRO PLUS



De DOTT EXTREME onderscheidt zich door een hoge lichtopbrengst. Het armatuur is extreem slagvast ( $\geq 5 \times$  IK10). Dat maakt het armatuur geschikt voor veeleisende toepassingen, zoals tram-, bus-, metro- en treinstations en gevangenissen. Daarnaast kan de DOTT EXTREME, net als de overige armaturen uit de DOTT-armaturenfamilie, worden toegepast als buitenverlichting bij entrees en in entreehallen.





## VOORDELEN

- ▶ Extreem slagvast
- ▶ Noodcontinu mogelijk
- ▶ Lage opbouwmaat
- ▶ Extreem hoge lichtoutput mogelijk
- ▶ Installatie- en montagegemak
- ▶ Schemerschakelaar en bewegingssensor mogelijk

## SLIMME VERLICHTING

Comfort Light  
SmartScan



Wil je een specialist spreken?  
**Klik op / scan** de QR-code!

ALGEMENE INFORMATIE		
<b>Aanbevolen installatie</b>	Hoe wordt de DOTT EXTREME gemonteerd?	<b>Wand, plafond</b>
<b>Licht beheersysteem</b>	Voor welk lichtmanagementsysteem is het armatuur geschikt?	<b>DALI-2 SmartScan</b>
<b>CE-Markering</b>	Voldoet het product aan de wettelijke eisen op het gebied van veiligheid, gezondheid en milieu (CE-markering)?	<b>Ja</b>
<b>RoHS gecertificeerd</b>	Voldoet het product aan de eisen die zijn gesteld in de RoHS-richtlijn? RoHS staat voor Restriction of Hazardous Substances, wat vertaald kan worden naar 'Beperking van Gevaarlijke Stoffen'	<b>Ja</b>
BEHUIZING EN AFWERKING		
<b>Behuizing materiaal</b>	Van welk materiaal is de behuizing van het armatuur gemaakt?	<b>Aluminium</b>
<b>Lichtkap</b>	Van welk materiaal is de lichtkap gemaakt?	<b>Opaal Frosted PC UV-gestabiliseerd</b>
<b>Kleuren</b>	In welke RAL-kleur(en) is het product leverbaar?	<b>DB 703 (Antraciet Grijs) RAL 9010 (Wit) RAL 9011 (Grafietzwart)</b>
<b>Dichtheid tegen stof en vocht</b>	Classificatie bestandheid tegen stof en vocht?	<b>IP65</b>
<b>Slagvastheid</b>	De impact bescherming van het armatuur?	<b>Behuizing: <math>\geq 5</math> x IK10 (IK10 = 20 Joules)</b>
<b>Opplus mogelijkheid</b>	Mogelijk om componenten te upgraden of te vervangen	<b>Ja</b>
<b>Kabelinvoer</b>	Waar bevindt zich de kabelinvoer?	<b>Middenachter het armatuur, en zijkant binnenzijde</b>
BEDRIJFSOMSTANDIGHEDEN		
<b>Bedrijfstemperatuur range</b>	Wat is de bedrijfstemperatuur range?	<b>- 20 °C tot + 35 °C Beveiligd tegen hoge temperaturen</b>
<b>Lichtstroom tolerantie</b>	Wat is de tolerantie op de lichtstroom van de LED-module?	<b>+/- 5%</b>
<b>Vermogen tolerantie</b>	Wat is de tolerantie op het opgenomen systeemvermogen?	<b>+/- 5%</b>
<b>Levensduur armatuur</b>	Wat is het aantal gespecificeerde branduren?	<b>100.000 uur bij 25 °C 25 jaar bij 4.000 branduren per jaar</b>
<b>Lichtbehoud LED-module</b>	Na het aantal branduren geeft L(x) het procentuele lichtbehoud aan en B(x) de procentuele hoeveelheid LED's dat meer dan met het gespecificeerde percentage is teruggevallen.	<b>L80/B10</b>
<b>Uitval classificatie armatuur</b>	Wat is de maximale uitval bij gespecificeerde levensduur?	<b>F10 (90% overlevers)</b>

**ELEKTRISCHE INFORMATIE**

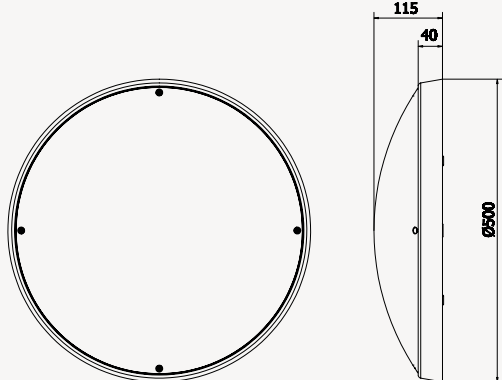
<b>Isolatieklasse</b>	Aan welke elektrische veiligheidsklasse voldoet het armatuur?	<b>I II</b>
<b>Nominale spanning</b>	Wat is de nominale spanning in volt?	<b>230-240V AC</b>
<b>Overspanning</b>	Tot welk niveau is het armatuur standaard beschermd tegen spanningspieken?	<b>2kV</b>
<b>Optionele sensor</b>	Is er een optionele (aanwezigheids) sensor?	<b>Comfort Light SmartScan Schemerschakelaar</b>
<b>Controle protocollen</b>	Met welk controleprotocol is het armatuur compatibel?	<b>DALI-2 SmartScan</b>

**OPTISCHE INFORMATIE**

<b>Lumenbereik (LED-board)</b>	Verschillende LED-boards en met lumenbereik? Lumen op gebied afhankelijk van optica. (Vermogen en lumen per kleur/CRI in annex)	<b>3.800 4.500 5.600 6.800 8.000</b>
<b>LED-kleurtemperatuur</b>	In welke kleurtemperaturen is het armatuur leverbaar?	<b>3.000K (warm wit) 4.000K (koel wit)</b>
<b>Kleurweergave index (CRI)</b>	In hoeverre geeft de lichtbron de kleuren van verlichte objecten natuurgetrouw weer (schaal van 0-100)?	<b>&gt; 80</b>
<b>LED-module</b>	Met welke lichttechniek is het armatuur leverbaar?	<b>Midpower LED</b>
<b>Optiek</b>	Welke lichtverdelingen zijn mogelijk? (Polair diagram in annex)	<b>Opaal Frosted</b>

**AFMETINGEN IN MM**


DOTT EXTREME opbouw


**AFMETINGEN EN BEVESTIGING**

Hoogte x Diameter 115 x 500 mm

 Gewicht in kg +/- 5,0 kg  
(basisuitvoering)

 Bevestigings- Wand- en plafondmontage  
mogelijkheden


Armaturen in de Easy Light uitvoering kunnen in diverse lumenstromen worden geprogrammeerd. Ze zijn tevens optioneel te voorzien van een schemerschakelaar waardoor het armatuur automatisch op licht en donker reageert. De gevoeligheid van de sensor is in te regelen door middel van dipswitches.



Comfort Light heeft een interne bewegingsmelder en schemerschakelaar. De automatische disfunctionaliteit vermindert stapsgewijs de lichtintensiteit van het armatuur (100 - 80 - 50 - 20% of naar keuze tot 0%) en voorkomt donkeraanpassing. NB: Naar 0% is een kelderstand waarbij de verlichting altijd aangaat bij beweging (dus ook overdag).

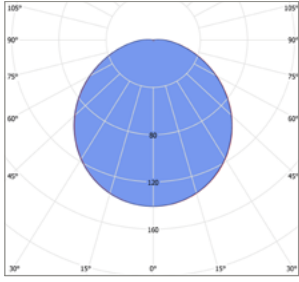


Met het slimme lichtregelsysteem SmartScan kunnen armaturen onderling met elkaar communiceren en zijn onder meer programmeerbaar op daglicht en beweging. Het resultaat: altijd voldoende licht wanneer gewenst, lagere energiekosten en minder onderhoud. Met SmartScan kan tot wel 85% worden bespaard ten opzichte van conventionele verlichting.

De **DOTT EXTREME** lichtoplossing

Lumen	CRI > 80	
	3000K Systeem- vermogen (W)	4000K Systeem- vermogen (W)
3800	22,8	22,8
4500	26,9	26,9
5600	33,8	33,8
6800	42,3	42,3
8000	44,2	44,2

DOTT EXTREME



© 2024 Lightronics. Alle rechten voorbehouden. Lightronics doet geen uitspraken over en geeft geen garanties voor de nauwkeurigheid of volledigheid van de informatie in dit document en kan op geen enkele wijze aansprakelijk worden gesteld voor handelingen die op deze informatie worden gebaseerd.

De informatie in dit document is puur indicatief en maakt geen deel uit van offerte of overeenkomst.

Revisie 08-11-2024. Specificaties zijn indicatief en kunnen zonder voorafgaande bekendmaking gewijzigd worden. Druk- en zetfouten, alsmede modelwijzigingen voorbehouden.