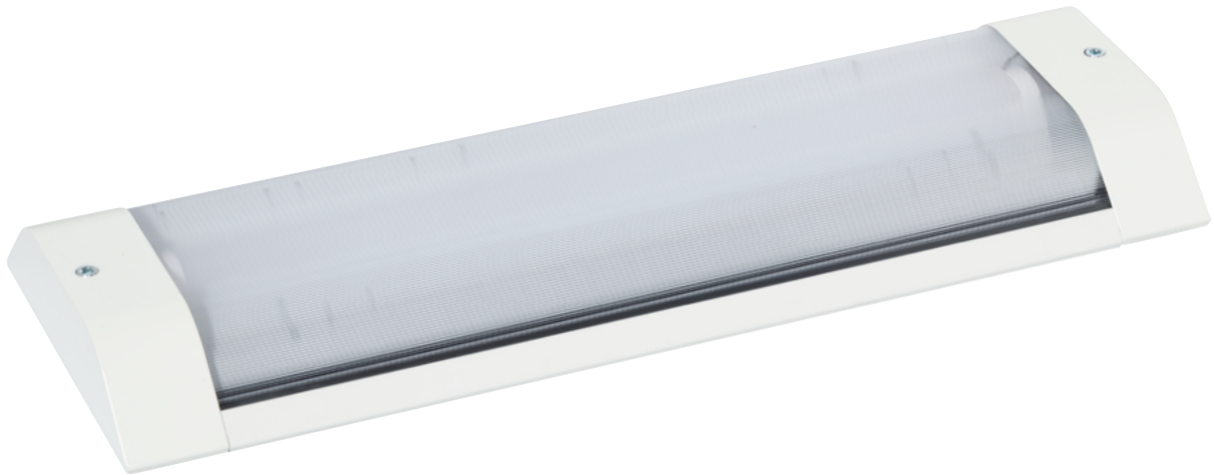
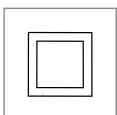
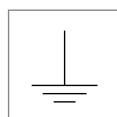
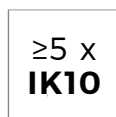


VENTEGO



Op zoek naar verlichting voor tunnels en onderdoorgangen die tegen een stootje kan? Sommige toepassingen vragen om extra robuuste verlichting. Met de VENTEGO biedt Lightronics een extreem slagvast LED-armatuur. De VENTEGO is bovendien een alleskunner, want bij lijnmontage kunnen in de tussenstukken bijvoorbeeld camera's of rookmelders worden gemonteerd.





VOORDELEN

- ▶ Alleskunner in licht en meer zoals het inbouwen van camera's en rookmelders
- ▶ Strakke vormgeving, robuuste uitstraling
- ▶ Extreem slagvast $\geq 5 \times$ IK10
- ▶ Onderhoudsvriendelijk
- ▶ Inzetbaar als lijnverlichting
- ▶ Hoge lichtopbrengst met een uitgebreid lumenpakket (1.100 - 8.000 lm)
- ▶ Noodverlichting mogelijk
- ▶ Installatie- en montagegemak

SLIMME VERLICHTING

SmartScan



Wil je een specialist spreken?
Klik op / scan de QR-code!

ALGEMENE INFORMATIE		
Aanbevolen installatie	Wat zijn de montage-mogelijkheden?	Wandmontage, hoekmontage en plafondmontage
Licht beheersysteem	Voor welk lichtmanagementsysteem is het armatuur geschikt?	DALI-2
CE-Markering	Voldoet het product aan de wettelijke eisen op het gebied van veiligheid, gezondheid en milieu (CE-markering)?	Ja
ENEC gecertificeerd	Voldoet het product aan de Europese veiligheidsnormen ENEC?	Ja
BEHUIZING EN AFWERKING		
Behuizing materiaal	Van welk materiaal is de behuizing van het armatuur gemaakt?	Dubbel gecoat aluminium profiel, de eindkappen zijn gegoten.
Lichtkap	Van welk materiaal is de lichtkap gemaakt?	Polycarbonaat: Helder Prisma
Kleuren	In welke RAL-kleur(en) is het product leverbaar?	RAL 9010 (wit)
Dichtheid tegen stof en vocht	Classificatie bestandheid tegen stof en vocht?	IP65
Slagvastheid	De impact bescherming van het armatuur?	Behuizing: ≥5 x IK10 (IK10 = 20 Joules)
Opplus mogelijkheid	Is het mogelijk om componenten te upgraden of te vervangen?	Ja, opplussen is mogelijk.
Kabelkanaal	Is er een geïntegreerd kabelkanaal?	Geïntegreerd kabelkanaal (tot 14 mm diep) met scheidingswand.
BEDRIJFSOMSTANDIGHEDEN		
Bedrijfstemperatuur range	Wat is de bedrijfstemperatuur range?	- 40 °C tot + 35 °C Beveiligd tegen hoge temperaturen.
Levensduur armatuur	Wat is het aantal gespecificeerde branduren?	100.000 uur bij 25 °C 25 jaar bij 4.000 branduren per jaar.
Lichtbehoud LED-module	Na het aantal branduren geeft L(x) het procentuele lichtbehoud aan en B(x) de procentuele hoeveelheid LED's dat meer dan het gespecificeerde percentage is teruggevallen.	L80/B10
Uitval classificatie armatuur	Wat is de maximale uitval bij gespecificeerde levensduur?	F10

ELEKTRISCHE INFORMATIE

Isolatieklasse	Aan welke elektrische veiligheidsklasse voldoet het armatuur?	I II
Nominale spanning	Wat is de nominale spanning?	230V AC
Inschakelstroom	Hoeveel armaturen kunnen worden geschakeld achter een MCB 16A type B-zekering?	Aantal B 10A: 18 max. B 16A: 30 max. C 10A: 30 max. C 16A: 51 max.
Optionele Sensor	Is er een optionele aanwezigheidssensor?	SmartScan
Controle protocollen	Met welk controleprotocol is het armatuur compatibel?	DALI-2 Stuurfase SmartScan

OPTISCHE INFORMATIE

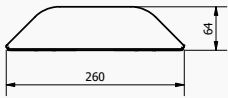
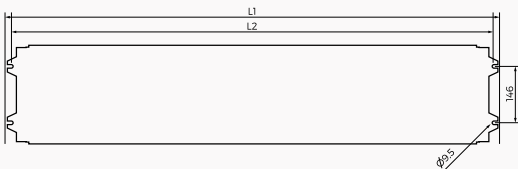
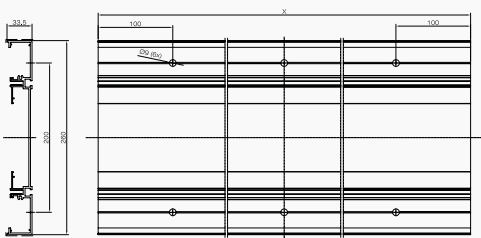
Lumenbereik (LED-board)	Verschillende LED-boards en met lumenbereik? Lumen op gebied afhankelijk van optica. (Vermogen en lumen per kleur/CRI in annex)	Lumenpakket VENTEGO: 1.100 - 8.000 lumen
LED-kleurtemperatuur	In welke kleurtemperaturen is het armatuur leverbaar?	3.000K (warm wit) 4.000K (koel wit)
Kleurweergave index (CRI)	In hoeverre geeft de lichtbron de kleuren van verlichte objecten natuurgetrouw weer (schaal van 0-100)?	80
LED-Module	Met welke lichttechniek is het armatuur leverbaar?	Midpower LED
Optiek	Welke lichtverdelingen zijn mogelijk? (Polair diagram in annex)	Helder Prisma

EXTRA OPTIES

- ▶ Stuurfase
- ▶ Constant Licht Optimalisatie (CLO)
- ▶ Constant Current
- ▶ Noodverlichting vanaf L 1.307 mm
- ▶ Nacht loopverlichting
- ▶ Antigrafitcoating
- ▶ SmartScan
- ▶ Doorvoer 2,5 mm
- ▶ Andere RAL-kleuren mogelijk
- ▶ JVA 3-pins schroef inclusief sleutel
- ▶ Securityschroef HSS
- ▶ Bevestigingsbeugels en afdekplaten voor hoekmontage
- ▶ Kabelkanaal of kabelgoot
- ▶ Tussenstukken ten behoeve van lichtlijn in overleg
- ▶ Dubbelkappen en eindkappen ten behoeve van lichtlijn

AFMETINGEN IN MM


Maattabel		
Uitvoering	L1	L2
Behuizing 2	697 mm	663,4 mm
Behuizing 4	1307 mm	1273,4 mm


KABELKANAAL (optie)

AFMETINGEN EN BEVESTIGING

Lengte in mm	Uitvoering L1 en L2 zie maattabel
Gewicht in kg (basisuitvoering)	Afhankelijk van uitvoering
Bevestigingsmogelijkheden	Wandmontage Plafondmontage Hoekmontage op kabelkanaal Lijnmontage



Standaard levert Lightronics haar armaturen als Easy Light met een vaste lumenoutput.



SmartScan maakt het mogelijk om licht te genereren wanneer dat nodig is en energie te besparen. Armaturen kunnen onderling met elkaar communiceren en zijn programmeerbaar op daglicht en aan- en afwezigheid. Het resultaat: altijd voldoende licht wanneer gewenst én lagere energie- en onderhoudskosten.

DUBBELE HOEKBEUGEL LICHTLIJN

HOEKBEVESTIGINGSSET LOSSE MONTAGE

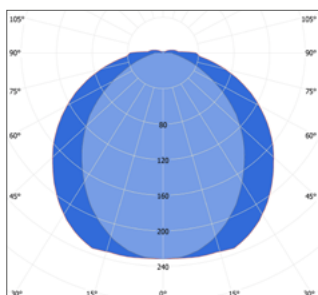
AFDEKPLAAT HOEKMONTAGE

KABELGOOT

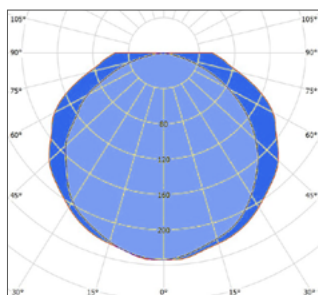
TUSSENSTUK


Onze energiezuinige lichtoplossing

Aantal LEDs	Lumen	CRI > 80	
		OPTIE 3000K Systeem- vermogen (W)	STANDAARD 4000K Systeem- vermogen (W)
	1100	7,7	7,7
	1300	8,9	8,9
	1600	10,7	10,7
	1800	11,9	11,9
	2000	13,4	13,4
	2200	14,5	14,5
	2500	16,7	16,7
	2800	18,4	18,4
	3100	20,3	20,3
	3400	22,7	22,7
	3600	24,0	24,0
	3600	22,4	22,4
	3900	24,8	24,8
	4400	27,5	27,5
	5000	31,7	31,7
	5500	34,6	34,6
	6000	38,3	38,3
	6500	41,7	41,7
	7000	44,5	44,5
	7500	48,2	48,2
	8000	51,2	51,2



PRISMA



HELDER

© 2024 Lightronics. Alle rechten voorbehouden. Lightronics doet geen uitspraken over en geeft geen garanties voor de nauwkeurigheid of volledigheid van de informatie in dit document en kan op geen enkele wijze aansprakelijk worden gesteld voor handelingen die op deze informatie worden gebaseerd.

De informatie in dit document is puur indicatief en maakt geen deel uit van offerte of overeenkomst.

Revisie 27-09-2024. Specificaties zijn indicatief en kunnen zonder voorafgaande bekendmaking gewijzigd worden. Druk- en zetfouten, alsmede modelwijzigingen voorbehouden.