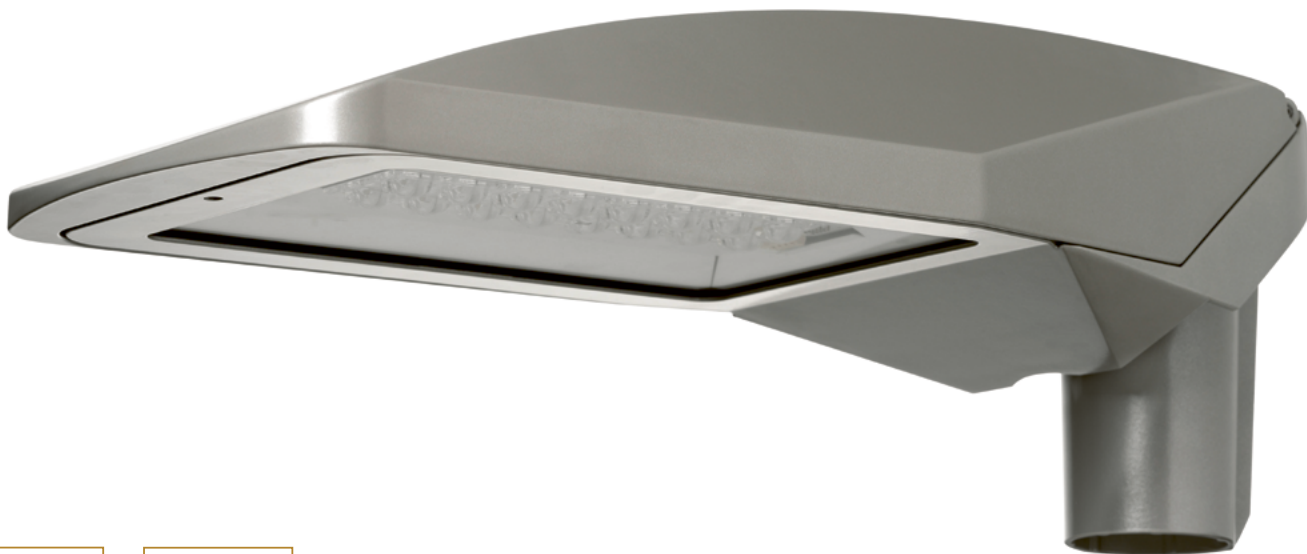
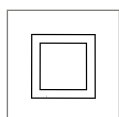
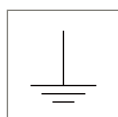


BURAN



Met de BURAN-serie kunt u de hele leefomgeving herkenbaar inrichten. De elegante, architectonische vormgeving maakt van de BURAN een armatuur met klasse. U combineert design met functionaliteit. Door het hoge standaard uitrustingsniveau van het armatuur zet u met de BURAN, zonder extra optionele kosten, direct in op energiebesparing. Het armatuur is breed toepasbaar: van woonwijken tot fietspaden en van rotondes tot wijkontsluitingswegen.





VOORDELEN

- ▶ Eenheid in het straatbeeld door groot lumenbereik
- ▶ Keuze uit meerdere lichtverdelingen en optieken
- ▶ In meerdere kleuren leverbaar
- ▶ Lichtoplossing voor meer lichtcomfort
- ▶ Lange levensduur en lichtbehoud
- ▶ Geschikt voor slimme verlichting

SLIMME VERLICHTING



Zhaga-D4i licht beheersysteem

SmartScan voor zelfstandige applicaties zoals bij masthoogtes tot 4 meter.



Wil je een specialist spreken?
Klik op / scan de QR-code!

ALGEMENE INFORMATIE		
Aanbevolen installatiehoogte	Wat is de aanbevolen montagehoogte?	4 tot 8 meter
Mastdiameter	Wat is de mastdiameter?	Opschuif: 48 / 60 mm Opzet: 48 / 60 / 76 mm
Licht beheersysteem	Voor welk systeem is het armatuur geschikt?	Zhaga-D4i licht beheersysteem SmartScan
CE-Markering	Voldoet het product aan de wettelijke eisen op het gebied van veiligheid, gezondheid en milieu (CE-markering)?	Ja
ENEC gecertificeerd	Voldoet het product aan de Europese veiligheidsnormen ENEC?	Ja
ENEC+ gecertificeerd	Voldoet het product aan de Europese veiligheidsnormen ENEC+?	Ja
Zhaga-D4i	Is het armatuur Zhaga-D4i gecertificeerd?	Ja
RoHS gecertificeerd	Voldoet het product aan de eisen die zijn gesteld in de RoHS-richtlijn? RoHS staat voor Restriction of Hazardous Substances, wat vertaald kan worden naar 'Beperking van Gevaarlijke Stoffen'.	Ja
BEHUIZING EN AFWERKING		
Behuizing materiaal	Van welk materiaal is de behuizing van het armatuur gemaakt?	Aluminium
Lichtkap	Van welk materiaal is de lichtkap gemaakt?	Gehard veiligheidsglas Polycarbonaat (Optica uitvoering)
Kleuren	In welke RAL-kleur(en) is het product leverbaar?	RAL 7016 (Antraciet Grijs) RAL 9007 (Grijs Aluminiumkleurig) RAL 9005 (Zwart)
Dichtheid tegen stof en vocht	Classificatie bestandheid tegen stof en vocht?	IP66
Slagvastheid	De impact bescherming van het armatuur?	Behuizing: IK10 Glas: IK08 Optica: IK10
Kabel	Welke kabel wordt standaard geleverd?	H05BQ-F 3 x 1 mm²
Kabelinvoer	Waar bevindt zich de kabelinvoer?	Via mastadapter
BEDRIJFSOMSTANDIGHEDEN		
Bedrijfstemperatuur range	Wat is de bedrijfstemperatuur range?	- 40 °C tot + 35 °C Beveiligd tegen hoge temperaturen
Lichtstroom tolerantie	Wat de is tolerantie op de lichtstroom van de LED-module?	+/- 5%
Vermogen tolerantie	Wat is de tolerantie op het opgenomen systeemvermogen?	+/- 10%

BEDRIJFSOMSTANDIGHEDEN - vervolg

Levensduur armatuur	Wat is het aantal gespecificeerde branduren?	100.000 uur bij 25 °C 25 jaar bij 4.000 branduren per jaar
Lichtbehoud LED-module	Na het aantal branduren geeft L(x) het procentuele lichtbehoud aan en B(x) de procentuele hoeveelheid LED's dat meer dan met het gespecificeerde percentage is teruggevallen.	L96/B10
Uitval classificatie armatuur	Wat is de maximale uitval bij gespecificeerde levensduur?	F10 (90% overlevers)

ELEKTRISCHE INFORMATIE

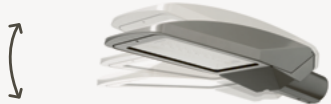
Isolatieklasse	Aan welke elektrische veiligheidsklasse voldoet het armatuur?	I II
Nominale spanning	Wat is de nominale spanning in volt?	230-240V AC
Inschakelstroom	Hoeveel armaturen kunnen worden geschakeld achter een MCB 16A type B-zekering?	<4.200 lm Aantal
		Non dimming 32 max. DALI dimming 30 max. D4i 30 max.
		4.200 - 8.000 lm Aantal
		Non dimming 10 max. DALI dimming 10 max. D4i 31 max.
Overspanning	Tot welk niveau is het armatuur standaard beschermd tegen spanningspieken?	10kV
Actieve overspanning beveiliging	Wat is de optionele beveiliging tegen overspanning?	15kV/7,5kA (Fase-Nul) 10kV/5kA (F/N-Aarde)
Optionele Sensor	Is er een optionele (aanwezigheids) sensor?	Via Zhaga book-18 SmartScan
Controle protocollen	Met welk controleprotocol is het armatuur compatibel?	Zhaga-D4i (uitbreiding op DALI-2)

OPTISCHE INFORMATIE

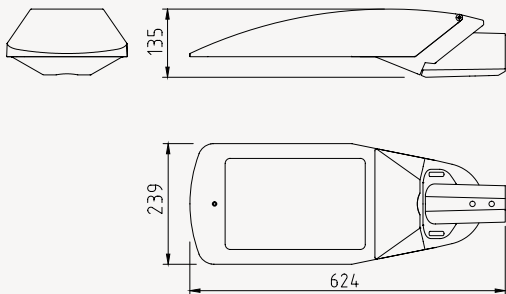
Lumenbereik (LED-board)	Verschillende LED-boards en met lumenbereik (lumen afhankelijk van optica) (vermogen en lumen per kleur/CRI in annex)	800 - 2.000 lm (LED2WELL Core 8)
		800 - 4.200 lm (LED2WELL Core 16) 2.500 - 6.000 lm (LED2WELL Core 24) 2.000 - 8.000 lm (LED2WELL Core 32)
LED-kleurtemperatuur	In welk kleurtemperaturen is het armatuur leverbaar?	800 - 2.000 lm (LED2WELL Pro 16)
		800 - 4.200 lm (LED2WELL Pro 32)
		2.500 - 6.000 lm (LED2WELL Pro 48)
		3.240 - 8.000 lm (LED2WELL Pro 64)
		2.700K (zeer warm wit) 3.000K (warm wit) 4.000K (koel wit)

OPTISCHE INFORMATIE - vervolg		
Kleurweergave-index (CRI)	In hoeverre geeft de lichtbron de kleuren van verlichte objecten natuurgetrouw weer (schaal van 0-100)?	70 80
Upper Light Output Ratio	Welk percentage van de lichtverdeling van het armatuur straalt naar boven uit (boven de horizontale lijn van het armatuur)?	<3 afhankelijk van uitvoering
LED-module	Met welke lichttechniek is het armatuur leverbaar?	LED2WELL Core LED2WELL Pro
Optiek	Welke lichtverdelingen zijn mogelijk? (Polair-diagram in annex)	SYMMETRISCH (LED2WELL) LC-N (Core gemiddeld brede weg) LC-O (Core brede weg) LC-O2 (Core diepstralend terrein) LC-O3 (Core diepstralend groot terrein) PA01 (Pro gemiddeld brede weg) PA04 (Pro smal profiel) PA05 (Pro smal profiel) PA06 (Pro smal profiel) PA09 (Pro hoge gelijkmatigheid, weinig verblindend) BREEDSTRALEND LC-R (Core strooilicht) LC-A3 (Core hoge gelijkmatigheid) PA02 (Pro strooilicht) PA03 (Pro hoge gelijkmatigheid) STROOILICHT LC-M (Core) PA07 (Pro) RONDSTRALEND LC-S (Core) PA08 (Pro)
Dark-sky mogelijk?	Is er maximale beperking van het licht dat naar boven wordt uitgestraald?	Ja voor specifieke lichtverdelingen en 3.000K of lager

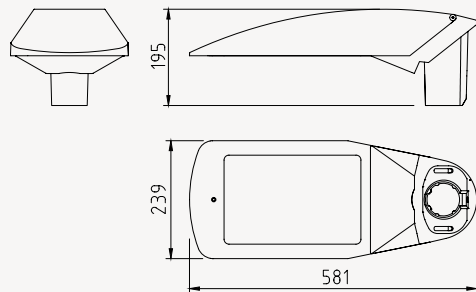
TILTHOEK OPZET

TILTHOEK OPSCHUIF

AFMETINGEN MET MASTSTUK

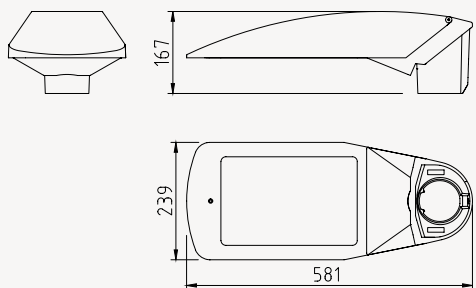
48/60 opschuif



48/60 opzet



76 opzet


AFMETINGEN EN BEVESTIGING

L x B x H in mm	624 x 239 x 135 mm (opschuif 48/60)
	581 x 239 x 195 mm (opzet 48/60)
	581 x 239 x 167 mm (opzet 76)

Gewicht in kg (basisuitvoering)	+/- 6 kg (afh. van uitvoering)
------------------------------------	--------------------------------

Bevestigings- mogelijkheden	Mast opzet: 60 mm / 76 mm
	Mast opschuif: 48 mm / 60 mm
	Tilt: bij opzet (60 mm) instelbaar 0-15 graden in 3 stappen.
	Tilt: bij opzet (76 mm) instelbaar 0-10 graden in 2 stappen.
	Tilt: bij opschuif (48/60 mm) instelbaar 0 tot -15 graden in 3 stappen.

UITVOERING
VLAKGLAS

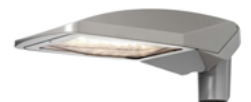
Standaard is de BURAN uitgerust met een heldere lichtkap van veiligheidsglas voor een gelijkmatig lichtbeeld.


OPTICA

In de Optica uitvoering is de BURAN uitgerust met polycarbonaat lichtkap voor een diffuus en uitiem comfortabel lichtbeeld.

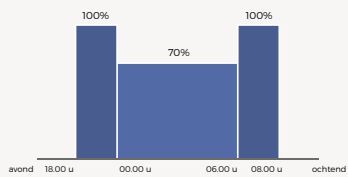

BOL GLAS

Voor functionele verlichting met extra visuele oriëntatie kan gekozen worden voor bol glas.

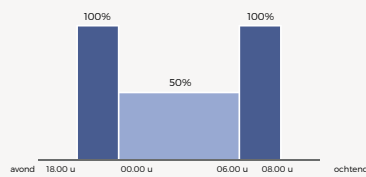




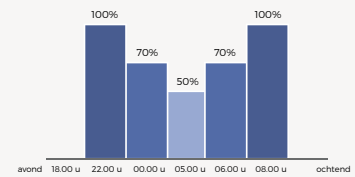
Om naast het gebruik van LED nog meer energie te besparen of om lichthinder te voorkomen kunnen BURAN armaturen geleverd worden met met een in de fabriek ingesteld dimregime (1A, 2A, 3A, 4A of 5A). Het BURAN armatuur zal nadat het nachtritme bepaald is autonoom op de ingestelde momenten gaan dimmen en 's morgens weer naar 100% terugkeren.



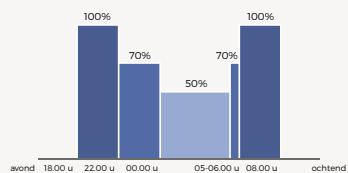
1A - 15% ENERGIEBESPARING



2A - 23% ENERGIEBESPARING

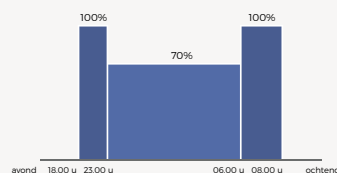


3A - 28% ENERGIEBESPARING



4A - 34% ENERGIEBESPARING

Meest energiebesparende dimregime



5A - 20% ENERGIEBESPARING

CONSTANT LIGHT OUTPUT (CLO)

Alle BURAN armaturen ondersteunen de CLO voorziening, dat wil zeggen dat de typische lichtterugval van zo'n 10% over de levensduur gecompenseerd kan worden door gedurende de levensduur het vermogen geleidelijk te verhogen en zodoende het lichtbehoud op L100 te houden.

SYSTEMEN



BURAN armaturen zijn Zhaga-D4i gecertificeerd. Dit certificaat garandeert dat elk willekeurig Zhaga-D4i licht beheersysteem deze armaturen herkent - met de karakteristieken en kan opnemen in het systeem. BURAN armaturen kunnen voorzien worden van één of twee Zhaga-book 18 connectoren zodat behalve een node ook een sensor aangesloten kan worden. Hierdoor zijn de BURAN armaturen geschikt voor de laatste ontwikkelingen op het gebied van slimme verlichting en connectiviteit.



Via SmartScan sensoren kan beweging en lichtniveau gedetecteerd worden en via onderlinge communicatie en slimme software kunnen armaturen op elkaar afgestemd worden om het optimale lichtniveau in te stellen. SmartScan kan typisch ingezet worden bij lage mastafstanden (fietspaden, parkeerterrein) of waar de buitenverlichting met de binnenverlichting wordt gecombineerd. Verder kan de monitorfunctie van SmartScan de installatie in de gaten houden om de onderhoudskosten zo laag mogelijk te houden.

LED²WELL CORE Onze energiezuinige lichtoplossing

Aantal LEDs	Lumen	CRI 70 (Optie: CRI 80)		
		2700K Systeem- vermogen (W)	3000K Systeem- vermogen (W)	4000K Systeem- vermogen (W)
8	800	7,6	7,0	6,7
	1050	9,5	8,8	8,1
	1200	10,6	9,7	9,2
	1350	11,9	10,8	10,1
	1500	13,2	11,9	11,1
	1600	14,0	12,7	11,8
	1800	15,8	14,2	13,2
	2000	17,7	15,8	14,6
16	1050	8,4	7,9	7,4
	1200	9,6	8,6	8,2
	1350	10,5	9,6	9,1
	1500	11,5	10,5	9,8
	1600	12,2	11,2	10,5
	1800	13,6	12,4	11,7
	2000	15,3	13,6	12,6
	2150	16,2	14,5	13,6
	2300	17,4	15,7	14,5
	2500	18,9	16,9	15,7
	2750	21,0	18,9	17,4
	3000	23,0	20,6	18,9
	3240	25,1	22,3	20,6
	3500	27,3	24,3	22,3
	3780	29,9	26,6	24,3
	4000	33,26	28,1	25,8
4200	33,8	29,9	27,3	

LED²WELL CORE Onze energiezuinige lichtoplossing

		CRI 70 (Optie: CRI 80)		
Aantal LEDs	Lumen	2700K Systeem- vermogen (W)	3000K Systeem- vermogen (W)	4000K Systeem- vermogen (W)
24	2500	17,2	15,7	15,1
	2750	18,9	17,1	16,4
	3000	20,9	18,8	18,1
	3240	22,7	20,2	19,2
	3500	24,7	21,9	20,9
	3780	27,1	23,6	22,2
	4000	31,7	25,1	23,6
	4200	33,6	26,1	24,7
	4320	34,3	26,8	25,4
	4860	39,3	30,3	28,6
	5000	42,6	31,3	29,6
	5200	44,6	32,4	30,6
	5670	47,4	35,6	33,5
6000	50,2	37,8	35,6	
32	3240	23,8	21,6	19,7
	3500	25,7	23,0	21,6
	3780	27,4	24,6	23,0
	4000	28,7	26,1	24,2
	4320	31,1	28,3	26,1
	4860	35,7	31,6	29,1
	5200	38,1	34,3	31,1
	5670	42,1	37,4	34,3
	6000	44,7	39,9	36,6
	6480	48,7	43,1	39,5
	6840	51,8	46,1	42,1
	7290	55,3	49,3	44,2
	7560	58,1	51,3	47,1
7800	60,4	53,4	49,0	
8000	62,4	54,9	50,3	

LED²WELL PRO Onze energiezuinige oplossing voor **ultiem lichtcomfort**

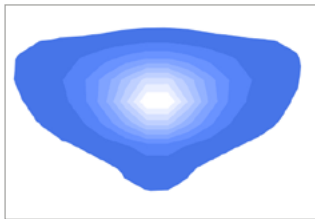
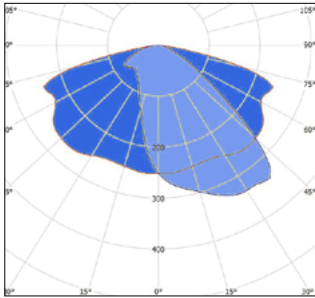
		CRI 70 (Optie: CRI 80)		
Aantal LEDs	Lumen	2700K Systeem- vermogen (W)	3000K Systeem- vermogen (W)	4000K Systeem- vermogen (W)
16	800	-	6,7	6,4
	1050	-	8,2	7,7
	1200	-	9,1	8,6
	1350	-	10,1	9,6
	1500	-	11,0	10,5
	1600	-	11,7	11,1
	1800	-	12,9	12,3
	2000	-	14,4	13,6
32	800	-	5,8	5,5
	1050	-	7,3	7
	1200	-	8,0	7,7
	1350	-	8,9	8,6
	1500	-	9,8	9,3
	1600	-	10,4	10
	1800	-	11,3	10,9
	2000	-	12,4	12
	2150	-	13,1	12,7
	2300	-	13,8	13,6
	2500	-	15,4	14,7
	2750	-	16,7	16,1
	3000	-	17,9	17,5
	3240	-	21,5	20,1
	3500	-	23,2	22
	3780	-	25,1	23,7
4000	-	26,8	25,1	
4200	-	28,5	26,8	

LED²WELL PRO Onze energiezuinige oplossing voor **ultiem lichtcomfort**

Aantal LEDs	Lumen	CRI 70 (Optie: CRI 80)		
		2700K Systeem- vermogen (W)	3000K Systeem- vermogen (W)	4000K Systeem- vermogen (W)
48	2500	-	15,7	15,1
	2750	-	17,1	16,4
	3000	-	18,8	18,1
	3240	-	20,2	19,2
	3500	-	21,9	20,9
	3780	-	23,6	22,2
	4000	-	25,1	23,6
	4200	-	26,1	24,7
	4320	-	26,8	25,4
	4860	-	30,3	28,6
	5000	-	31,3	29,6
	5200	-	32,4	30,6
	5670	-	35,6	33,5
6000	-	37,8	35,6	
64	3240	-	19,9	19,2
	3500	-	21,4	20,7
	3780	-	23,2	22,4
	4000	-	24,1	23,3
	4320	-	26	25,1
	4860	-	29,3	28,3
	5200	-	31,4	30,3
	5670	-	34,3	33,1
	6000	-	36,4	35,1
	6480	-	39,5	38,1
	6840	-	41,9	40,4
	7290	-	44,8	43,2
	7560	-	46,7	45,1
7800	-	48,4	46,7	
8000	-	49,7	48	

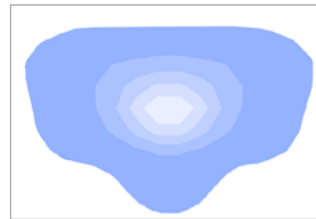
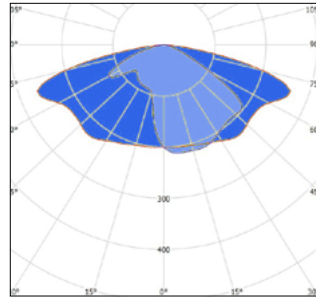
LED²WELL CORE

BURAN LC-N



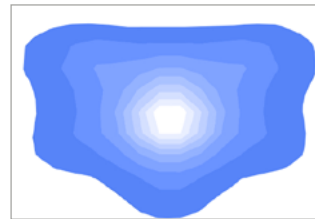
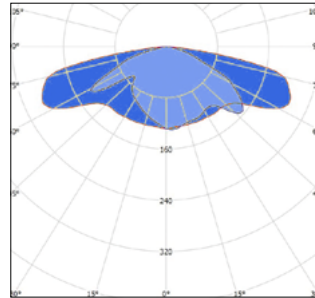
A-SYMMETRISCH
Gemiddelde brede weg

BURAN LC-R



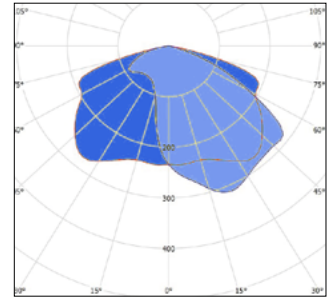
BREEDSTRALEND
Strooilicht

BURAN LC-A3



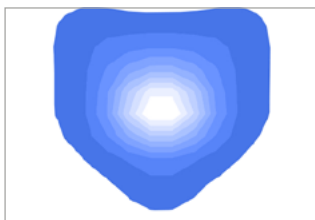
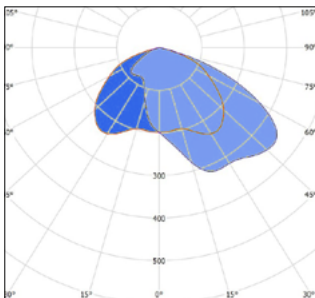
BREEDSTRALEND
Hoge gelijkmatigheid

BURAN LC-O



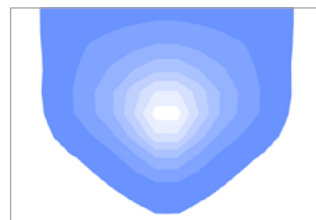
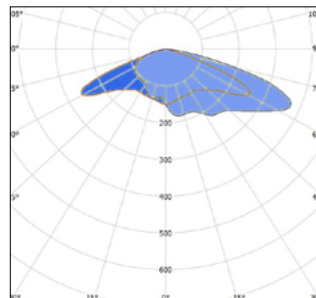
A-SYMMETRISCH
Brede weg

BURAN LC-O2



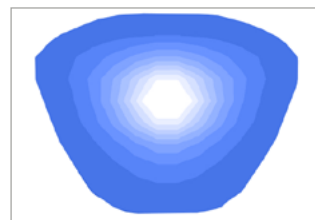
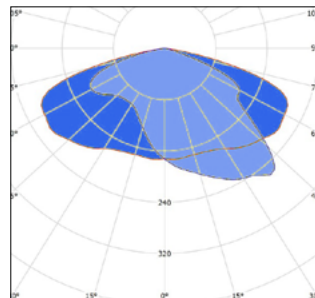
A-SYMMETRISCH
Diepstralend terrein

BURAN LC-O3



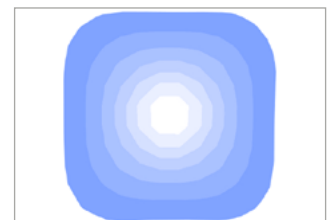
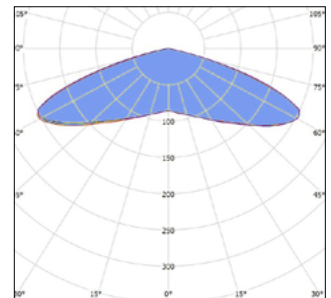
A-SYMMETRISCH
Diepstralend groot terrein

BURAN LC-M



STROOILICHT
Breedstralend,
Hoge gelijkmatigheid

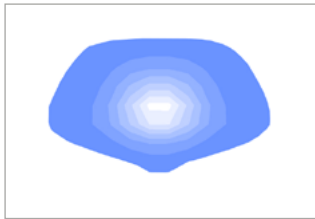
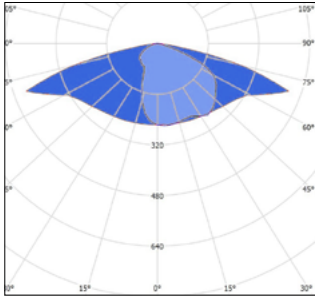
BURAN LC-S



RONDSTRALEND
Hoge gelijkmatigheid,
Clare-beperkend

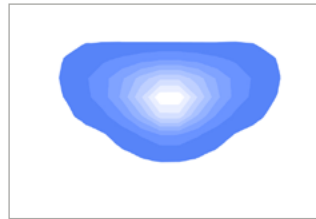
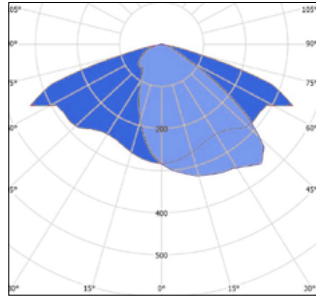
LED²WELL PRO

BURAN PA01



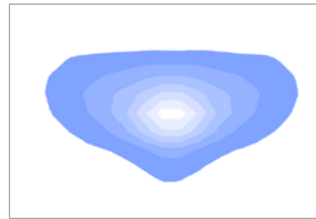
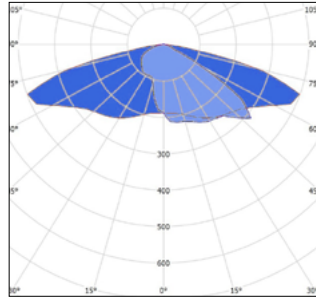
A-SYMMETRISCH
Gemiddelde brede weg

BURAN PA02



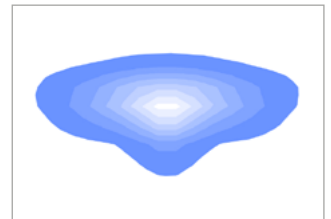
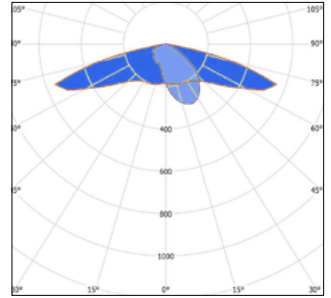
BREEDSTRALEND
Strooilicht

BURAN PA03



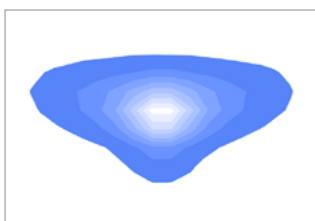
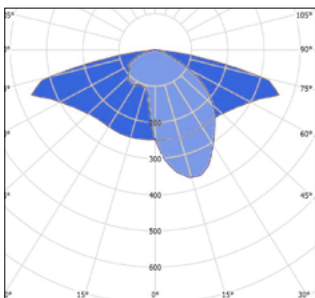
BREEDSTRALEND
Hoge gelijkmatigheid

BURAN PA04



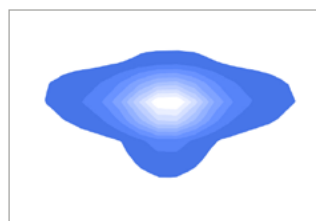
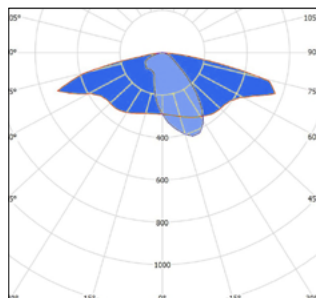
A-SYMMETRISCH
Smal profiel

BURAN PA05



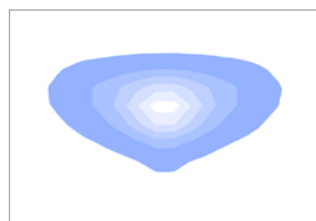
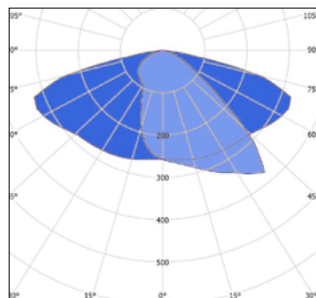
A-SYMMETRISCH
Smal profiel

BURAN PA06



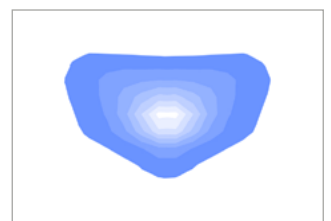
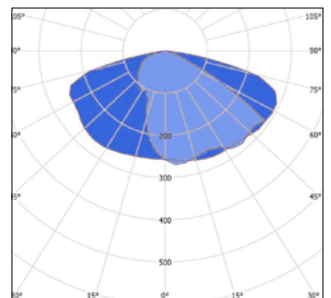
A-SYMMETRISCH
Smal profiel

BURAN PA07



STROOILICHT
Breedstralend,
medium road

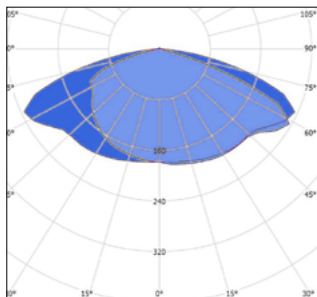
BURAN PA08



RONDSTRALEND
Hoge gelijkmatigheid,
Glare-beperkend

LED²WELL PRO

BURAN PA09



A-SYMMETRISCH

Hoge gelijkmatigheid,
Glare-beperkend

© 2024 Lightronics. Alle rechten voorbehouden. Lightronics doet geen uitspraken over en geeft geen garanties voor de nauwkeurigheid of volledigheid van de informatie in dit document en kan op geen enkele wijze aansprakelijk worden gesteld voor handelingen die op deze informatie worden gebaseerd.

De informatie in dit document is puur indicatief en maakt geen deel uit van offerte of overeenkomst.

Revisie 25-09-2024. Specificaties zijn indicatief en kunnen zonder voorafgaande bekendmaking gewijzigd worden. Druk- en zetfouten, alsmede modelwijzigingen voorbehouden.